

VÝPIS STROPŮ NAD 2.NP								
OZN	NÁZEV PRVKU	ŠÍŘKA [m]	VÝŠKA [m]	DĚLKA [m]	PLOCHA [m²]	OBJEM [m³]	HMOT. [t]	POZNÁMKA
SD01	ZB STROPNÍ DESKA	---	0,20	---	576,96	115,39	276,94	ZB DESKA KŘÍŽEM ARMOVANÁ
VE04	ZB ZTUŽUJÍCÍ VĚNEC	0,25	0,25	---	---	7,25	17,39	OBVODOVÁ STĚNA TL 300 mm
VE05		0,30	0,25	---	---	3,80	9,11	VN. NOSN. STĚNA TL 300 mm
VE06		0,25	0,25	---	---	0,32	0,77	VN. NOSN. STĚNA TL 250 mm
PR07		0,30	0,25	1,50	---	0,11	0,26	
PR08a	ZB PRŮVLAK	0,40	0,25	---	---	0,32	0,77	
PR08b		0,40	0,25	3,20	---	0,32	0,77	
PR08c		0,40	0,25	---	---	0,32	0,77	
PR09a		0,40	0,25	---	---	0,35	0,84	
PR09b		0,40	0,25	3,50	---	0,35	0,84	
PR10a		0,40	0,25	3,95	---	0,40	0,95	
PR10b		0,40	0,25		---	0,40	0,95	
PR10c		0,40	0,25	---	---	0,40	0,95	
PR11a		0,40	0,25	4,35	---	0,44	1,04	
PR11b		0,40	0,25		---	0,44	1,04	
BETON C25/30- XC1, FRAKCE 4-8mm, OCEL B500B						Σ	130,61	313,39

VÝPIS SLOUPŮ						
OZN	REZ PŘEKLADEM	ŠÍŘKA [mm]	VÝŠKA [mm]	OBJEM [m³]	POČET [ks]	CEL. O. [m³]
SL01	ZB SLOUP	400	7 000	1,12	5	5,60

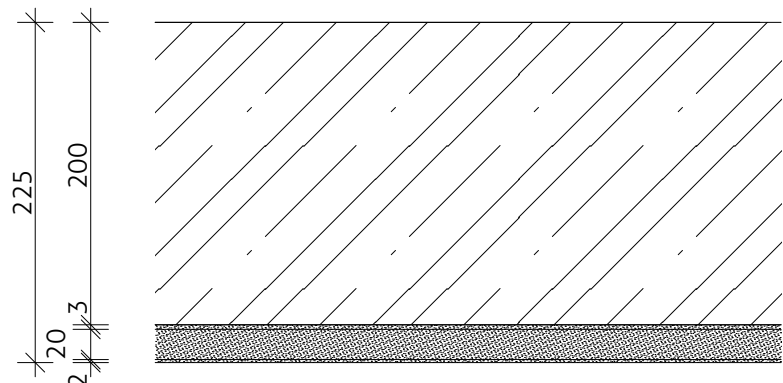
LEGENDA MATERIÁLŮ:

- VNĚJŠÍ ZATEPLENÍ OBJEKTU - KAMENNÁ VLNA TL 150 mm
- ZATEPLENÍ VĚNCŮ - FASÁDNÍ POLYSTYREN EPS 70 TL 50 mm
- ŽELEZOBETON - BETON C25/30, XC1, FRAKCE 4-8mm, OCEL B500B

POZNÁMKA:

- DIMENZE, VYZTUŽENÍ A MATERIÁLOVÉ CHARAKTERISTIKY BETONOVÝCH A OCELOVÝCH PRVKŮ NEJSOU UVEDENY, NEBO JSOU UVEDENY POUZE ORIENTAČNĚ. PRO UPŘESNĚNÍ BY BYLO NUTNÉ PRVKY STATICKY POSODUIT
- VÝŠKA STROPNÍ KONSTRUKCE: 200 mm
- SLOUPKY KROVU BUDOU NA ZB STROPNÍ DESKU ULŽENY PŘES ZÁKLADÁČÍ OCELOVOU DESKU O ROZMĚRECH 300 x 300 x 15 mm, KTERÁ BUDE UKOTVENÁ CHEMICKÝMI KOTVAMI DO STROPNÍ DESKY. KOLMO K DESCE BUDOU NAVŘENY S ROZPĚTÍM 140 mm DVĚ OCELOVÉ DESKY O ROZMĚRECH 140 x 200 mm, PRO UKOTVENÍ SLOUPKY KROVU
- SCHODIŠTĚ BUDE ZB PREFABRIKOVANÉ A BUDE PROVEDENO DLE STATICKÉHO VÝPOČTU O ROZMĚRU STUPNĚ 19 x 293 x 168 mm
- KÓTOVÁNOVÝ KOORDINÁČNÍ ROZMĚRECH A MILIMETRECH
- PŘI PROVÁDĚNÍ HE NUTNÉ DODRŽOVAT TECHNOLOGICKÉ POSTUPY DANÉ VÝROBCEM

S20 - STROP NAD 2.NP



FUNKCE VRSŤVY	MATERIÁL (OBEZNĚ)	VÝROBCE (OZNACENÍ)	STABILIZACE VRSŤVY	SPECIFIKACE (POZNÁMKA)	TL [mm]
NOSNA	ZB MONOLITICKÁ DESKA			NEJÍ STATICKY ŘEŠENO	200
VNITRNÍ OMÍTKA	CEMENTOVÝ PŘEDNÁSTRÍK	CEMIX CEMENTOVÝ PŘEDNÁSTRÍK	NÁSTRÍKANÁ	PEVN V TL 6,0 MPa; μ = 30; SPOTŘEBA: 4,7 kg/m²	3
VNITRNÍ OMÍTKA	VÁPENOCEMENTOVÁ OMÍTKA	CEMIX JÁDROVÁ OMÍTKA RUCNÍ	RUČNÍ OMITANÍ	PEVN V TL 1,5 - 5,0 MPa; μ = 30; SPOTŘEBA: 30 kg/m²	20
VNITRNÍ OMÍTKA	VÁPENO STUKOVÁ OMÍTKA	CEMIX VNITRNÍ STUK JEHNÝ	STĚROVÁNÍ (FILCOVÁNÍ)	PEVN V TL 0,4 - 2,5 MPa; SPOTŘEBA: 2,5 kg/m²	2
PENETRACNÍ	KOPOLYMERNÍ AKRYLÁTOVÁ PEN.	PRIMALEX UNIVERZÁLNÍ PEN.	NATŘENÁ	9-11 % NETEKAVÝCH LATEK; SPOTŘEBA: 5 - 25 m²/l	--
VÝMALBA	INTERIEROVÁ BARVA	PRIMALEX PLUS BILY/BAREVNÝ	NATŘENÁ	OD. PR. OTERU: 1; BELOST 86 %; 2 VRSŤVY; 8-14 m²/kg	--

0,000 = 624,350 m n.m., B.p.v. / SOUŘADNICOVÝ SYSTÉM JTSK

DRUH PRÁCE	DIPLOMOVÁ PRÁCE	FAKULTA STAVEBNÍ
VYPRACOVAL	Bc. TOMÁŠ KLEMEŠ	
VEDOUČÍ PRÁCE	Ing. ROMANA BENEŠOVÁ	
STAVEBNÍK	JOHAN HRANATÝ NOVA 226, 788 32 STARE M. POD SNEŽNIKEM	
MÍSTO STAVBY	PARC. Č. 560/2, 571/3, 571/7, 571/8, 575/1 a 575/2, K.Ú. STŘÍBRNICE	FORMÁT 12 x A4 AR 2017/18 STUPEŇ SP MÉRITKO C, VÝKRESU D 1:203
NÁZEV STAVBY	HOTEL RUMBURK VE STŘÍBRNICÍCH	
STAVEBNÍ OBJEKT	S001	
ČÁST	PD	
OBSAH:	VÝKRES TVARU NAD 2.NP	